



## **Горный отвод Малеевского месторождения**

ҚАЗАҚСТАН РЕСПУБЛИКАСЫ  
ИНДУСТРИЯ ЖӘНЕ ЖАҢА  
ТЕХНОЛОГИЯЛАР МИНИСТРЛІГІ

ГЕОЛОГИЯ ЖӘНЕ ЖЕР ҚОЙНАУЫН  
ПАЙДАЛАНУ КОМИТЕТІ



412-1111  
МИНИСТЕРСТВО ИНДУСТРИИ И  
НОВЫХ ТЕХНОЛОГИЙ  
РЕСПУБЛИКИ КАЗАХСТАН

КОМИТЕТ ГЕОЛОГИИ И  
НЕДРОПОЛЬЗОВАНИЯ

010000, Астана қаласы, Есіл ауданы, Орынбор көшесі, 8 үй  
«Министрліктер үйі» ғимараты  
тел.: +7 (7172) 74-29-04, факс: +7 (7172) 74-36-00  
e-mail: geolog@geology.kz

14.05.14 № 22-07/1446-111

010000, город Астана, район Есиль, улица Орынбор, дом 8  
здание «Дом Министрств»  
тел.: +7 (7172) 74-29-04, факс: +7 (7172) 74-36-00  
e-mail: geolog@geology.kz

«Қазцинк» ЖШС

070002, Өскемен қ.

Промышленная - I көшесі,

Тел: 8(7232)29-19-03

Көшірмесі: ҚР ИЖТМ Жер  
қойнауын пайдаланудағы  
Департаментіне

2014 жылғы 13 ақпандағы № 50-08-12/38 хатына

Құзыретті органның шешімі негізінде (2014 жылғы 10 сәуірдегі хаттамасының негізінде Сізге Шығыс-Қазақстан облысында орналасқан Малеевский кен орнын өндіру үшін тау-кендік бөлуін жолдап отырмыз.

Қосымша: 4 бетте.

Төраға орынбасары



Б. М. Сәрсекеев

Орын: Айтжанов Е  
Тел: 74-36-65

0016375



Приложение 1  
к Контракту № \_\_\_\_\_  
на право недропользования  
полиметаллических руды  
(вид полезного ископаемого)  
добыча  
(вид недропользования)  
от 11.05 2014 год  
рег. № 231-8 ТПИ

**ГОСУДАРСТВЕННОЕ УЧРЕЖДЕНИЕ «КОМИТЕТ ГЕОЛОГИИ И  
НЕДРОПОЛЬЗОВАНИЯ МИНИСТЕРСТВА ИНДУСТРИИ И  
НОВЫХ ТЕХНОЛОГИЙ РЕСПУБЛИКИ КАЗАХСТАН»**

**ГОРНЫЙ ОТВОД**

Предоставлен Товариществу с ограниченной ответственностью «Казцинк» для осуществления операций по недропользованию на месторождении Малеевское на основании решения Компетентного органа МИНТ РК (Протокол от 10.04.2014).

Горный отвод расположен в Восточно-Казахстанской области.

Границы горного отвода показаны на картограмме и обозначены угловыми точками: с №1 по №11.

Угловые Точки №/№	Координаты угловых точек					
	северная широта			восточная долгота		
	гр.	мин.	сек.	гр.	мин.	сек.
1	49	51	58	84	14	40
2	49	52	51	84	14	10
3	49	54	04	84	15	23
4	49	53	39	84	17	52
5	49	53	41	84	18	45
6	49	53	37	84	18	47
7	49	53	20	84	18	04
8	49	53	04	84	18	02
9	49	52	39	84	16	51
10	49	52	37	84	15	49
11	49	52	20	84	15	49

Площадь горного отвода – 10,56 кв.км. (десять целых пятьдесят шесть сотых) кв.км.

Глубина отработки до отметки –800 м.

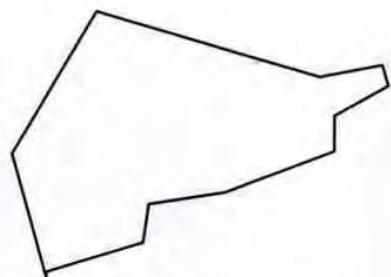
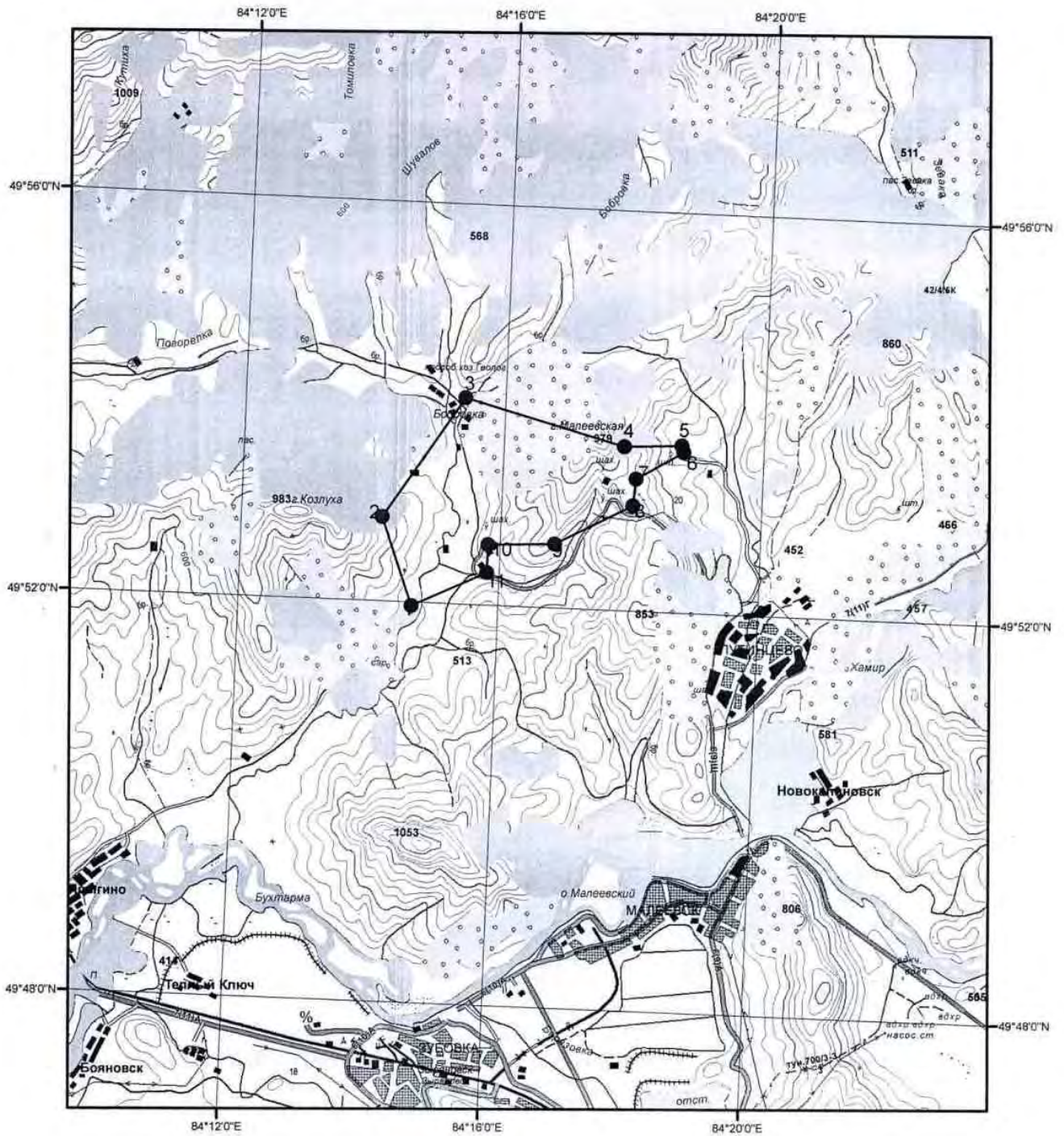
Заместитель Председателя



Б. М. Сарсекеев

г. Астана  
май, 2014 г.

### Картограмма расположения горно отвода месторождения Малеевское Масштаб 1:100 000



- контур горного отвода



Жер қойнауын пайдалануға  
арналған № \_\_\_\_\_ келісімшартқа  
1-қосымша  
**полиметал кендері**  
(пайдалы қазба түрі)  
**өндіру**  
(жер қойнауын пайдалану түрі)  
2014 жылғы 11 мамыр  
тіркеу № 238-0 - КПК

**«ҚАЗАҚСТАН РЕСПУБЛИКАСЫ  
ИНДУСТРИЯ ЖӘНЕ ЖАҢА ТЕХНОЛОГИЯЛАР МИНИСТРЛІГІ  
ГЕОЛОГИЯ ЖӘНЕ ЖЕР ҚОЙНАУЫН ПАЙДАЛАНУ  
КОМИТЕТІ» МЕМЛЕКЕТТІК МЕКЕМЕСІ**

**ТАУ-КЕНДІК БӨЛУ**

ҚР ИЖТМ құзыретті органның шешімі негізінде (2014 жылғы 10 сәуірдегі хаттамасына) Малеевский кен орнының жер қойнауын пайдалану бойынша операцияларды жүзеге асыру үшін «Казцинк» жауапты шектеулі серіктестігіне берілді.

Тау-кендік бөлу Шығыс-Қазақстан облысында орналасқан.

Тау-кендік бөлудің шегі картограммада көрсетілген және №1-ден № 11-ге дейін бұрыштық нүктелерімен белгіленген.

Бұрыштық нүктелер №/№	Бұрыштық нүктелер координаттары					
	Солтүстік ендік			Шығыс бойлық		
	гр.	мин.	сек.	гр.	мин.	сек.
1	49	51	58	84	14	40
2	49	52	51	84	14	10
3	49	54	04	84	15	23
4	49	53	39	84	17	52
5	49	53	41	84	18	45
6	49	53	37	84	18	47
7	49	53	20	84	18	04
8	49	53	04	84	18	02
9	49	52	39	84	16	51
10	49	52	37	84	15	49
11	49	52	20	84	15	49

Тау-кендік бөлудің ауданы – 10,56 шаршы км.(он б үтін жүзден елу алты) шаршы. км.

Өндеу терендік белгісі –800 м.

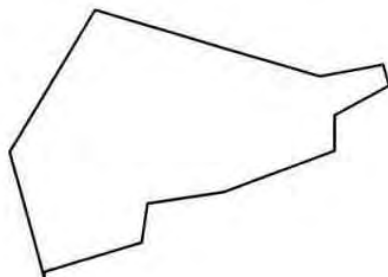
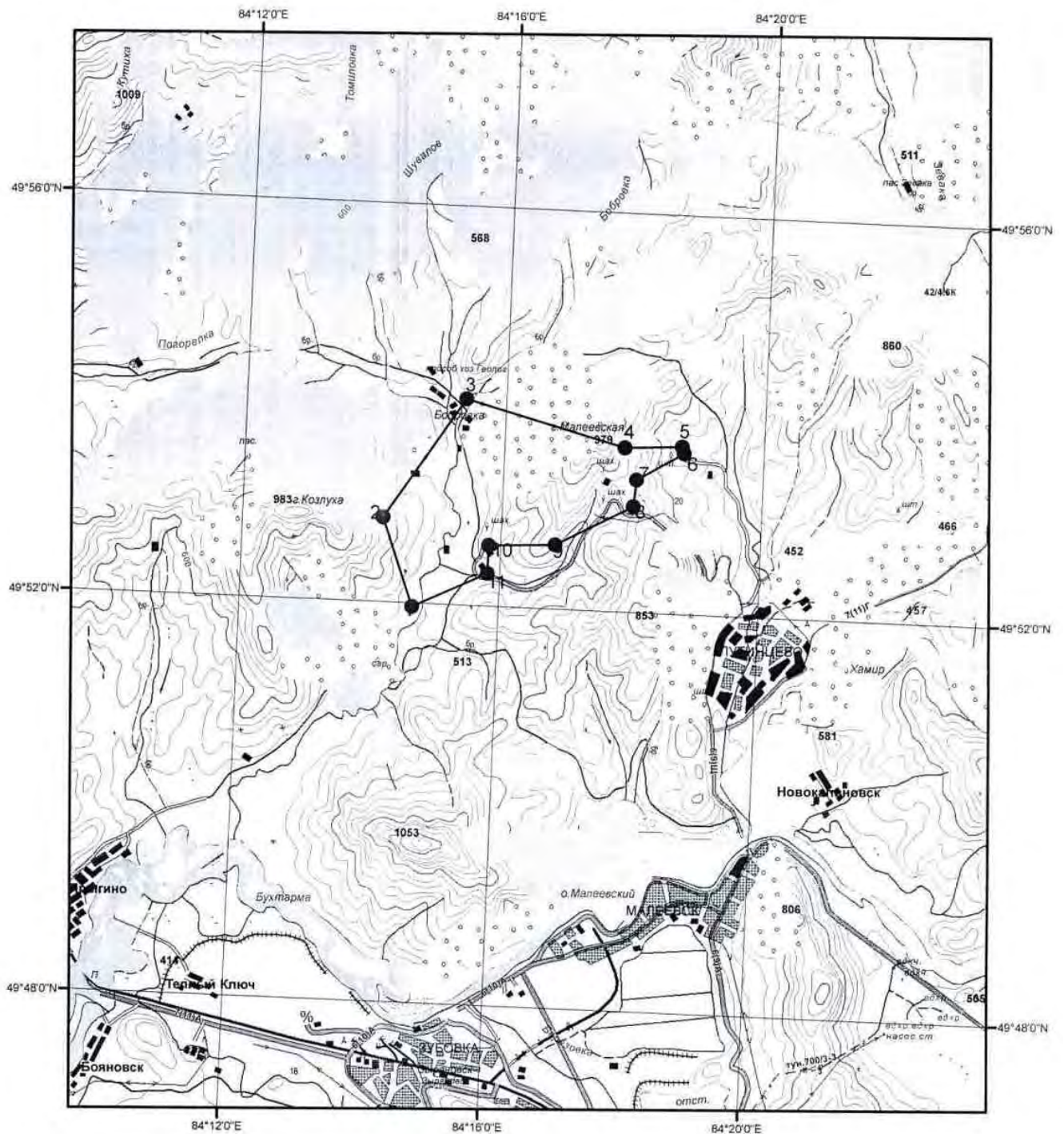
Төраға орынбасары



Б. М. Сәрсекеев

Астана қ.  
мамыр, 2014 ж.

## Малеевский кен орнының тау кен бөлуінің орналасу картограммасы Масштаб 1:100 000



-тау кен бөлуінің пішіні